

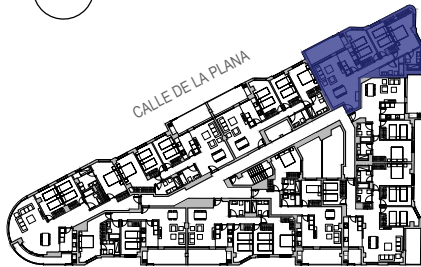
VIVIENDA 3 DORMITORIOS
TIPO V3D.4 | PLANTA 2ª, 3ª, 4ª Y 5ª |
VIVIENDA 10, 19, 28 Y 37

SUPERFICIE ÚTIL 87.77 m²

SUPERFICIE CONSTRUIDA 102.49 m²

SUPERFICIE CON EECC 130.91 m²

TERRAZAS 10.95 m²



CALIFICACIÓN ENERGÉTICA DEL PROYECTO ETIQUETA

DATOS DEL EDIFICIO

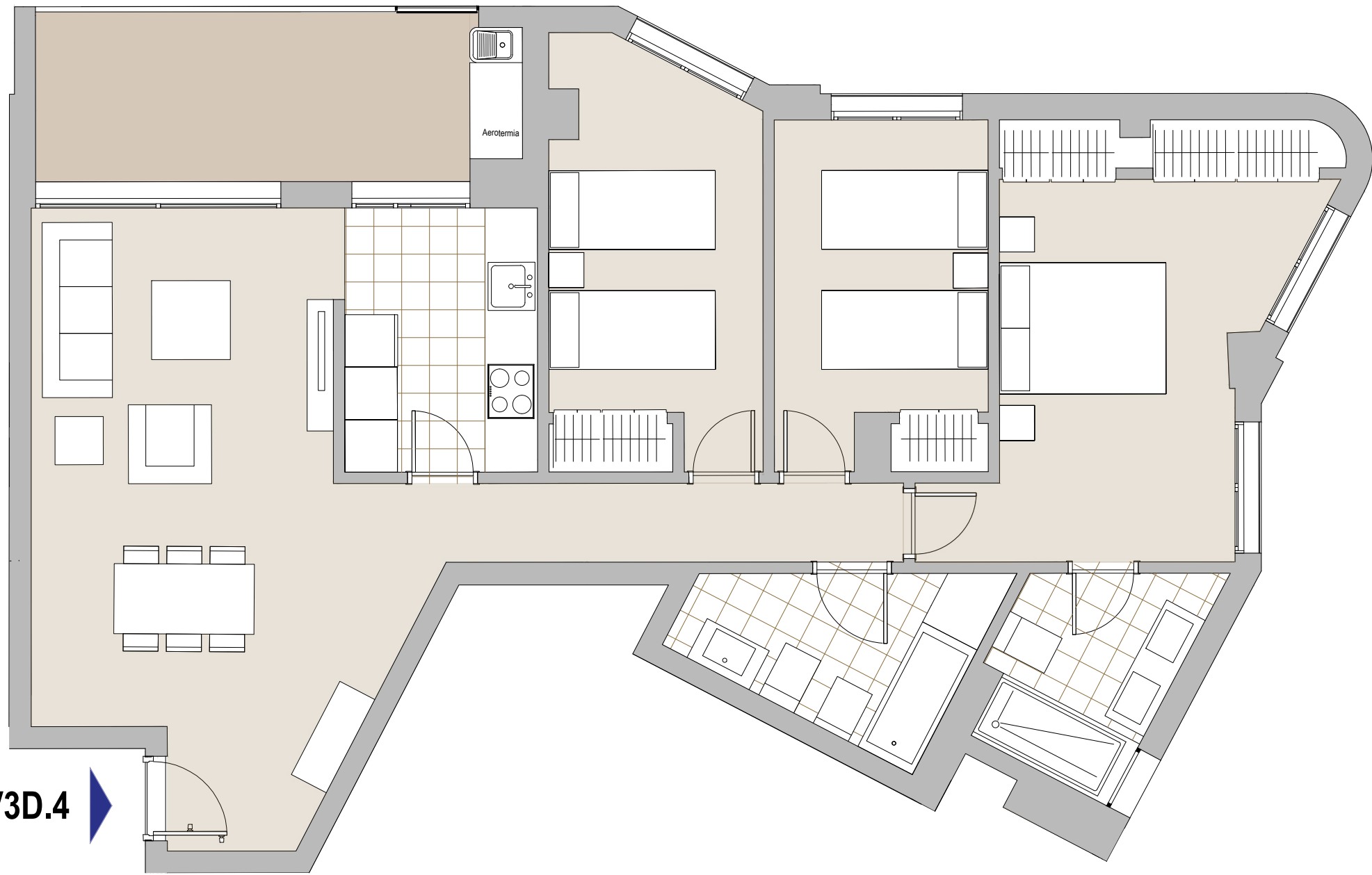
Identificación: Balmes Avanza / Balmes Avanza	Tipo de edificio: Edificio de Viviendas (Bloque Completo)
Año: 2018	Dirección: la Plana 2
CTE: HB 2013	Municipio: Torrelavega
Referencia catastral: 501/001/001/001	C.P.: 40900
C. Adscripción: Comarcal Valenciana	

ESCALA DE LA CALIFICACIÓN ENERGÉTICA

Clase	Consumo de energía (kWh/m ² año)	Emisiones (kg CO ₂ /m ² año)
A (más eficiente)		
B	29	5
C		
D		
E		
F		
G (menos eficiente)		

REGISTRO: N2018VJ002187 30/07/2028

ESPAÑA Director 2018 / 81 / 107



V3D.4

0m 1 2 3 4 5m



ESCALA GRÁFICA

PROMUEVE:

BALMES AVANZA S.L.

COMERCIALIZA:



PROYECTA:



NOTA: El presente documento es de carácter informativo. Los planos y las superficies expresadas podrán experimentar variaciones por exigencias técnicas del proyecto. Todo el mobiliario, armarios y electrodomésticos, son meramente decorativos.