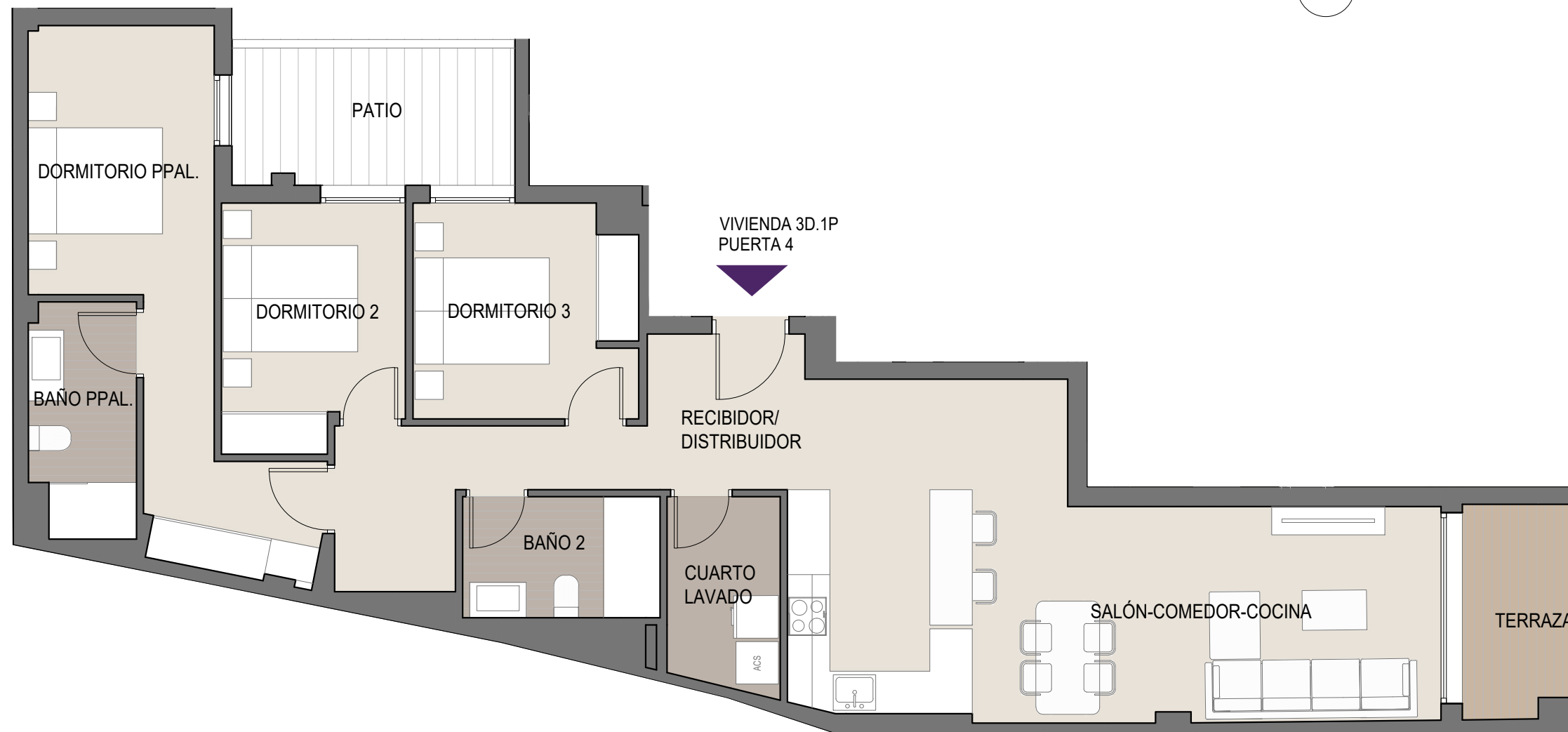


UBICACIÓN

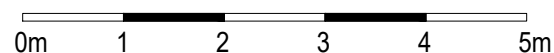


VIVIENDA TIPO 3D.1P | PLANTA 1ª | 3 DORMITORIOS

SUPERFICIE ÚTIL INTERIOR	94,08 m ²
SUP. ÚTIL TERRAZAS	12,00 m ²
SUPERFICIE CONSTRUIDA	111,11 m ²
SUPERFICIE CON EECC	136.59 m ²



Escala gráfica



COMERCIALIZA



PROYECTA



NOTA: El presente documento es de carácter informativo y orientativo. Los planos y las superficies expresados podrán experimentar variaciones por exigencias técnicas del proyecto. Todo el mobiliario, armarios y electrodomésticos, son meramente decorativos.