

EDIFICIO DE 13 VIVIENDAS

C/ DERECHOS HUMANOS, 15
ALMÀSSERA - VALENCIA

- Comercializado por:

-RISMAR-
S.A.

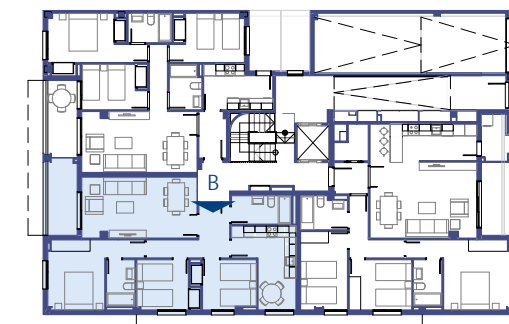
VIVIENDA DE 3 DORMITORIOS
PLANTA BAJA - PUERTA B

SUPERFICIES

- Superficie Útil Vivienda: 81,91 m²
- Superficie Construida Viv.: 88,96 m²
- Superficie Construida Terraza: 7,37 m²

- Superficie Construida Total: **96,33 m²**

PLANTA



FACHADA



Calificación energética en trámite

0 1 2 2.5
Metros