

EDIFICIO DE 13 VIVIENDAS

C/ DERECHOS HUMANOS, 15
ALMÁSERA - VALENCIA

- Comercializado por:

-RISMAR-
S.A.

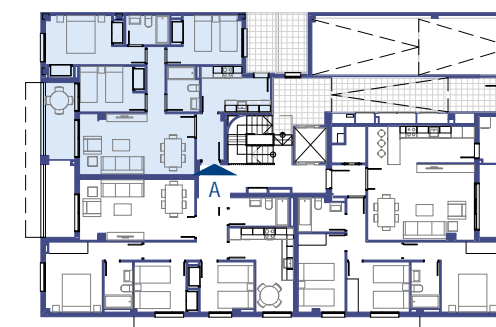
VIVIENDA DE 3 DORMITORIOS
PLANTA BAJA - PUERTA A

SUPERFICIES

- Superficie Útil Vivienda: 77,62 m²
- Superficie Construida Viv.: 83,78 m²
- Superficie Construida Terraza: 7,37 m²

- Superficie Construida Total: 91,15 m²

PLANTA



FACHADA



Calificación energética en trámite



0 1 2 2.5
Metros