

EDIFICIO DE 13 VIVIENDAS

C/ DERECHOS HUMANOS, 15
ALMÀSSERA - VALENCIA

- Comercializado por:

-RISMAR-
S.A.

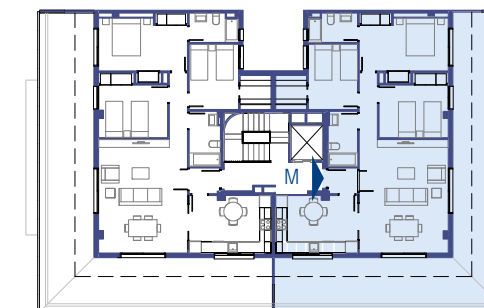
VIVIENDA DE 3 DORMITORIOS
PLANTA 3ª - PUERTA M

SUPERFICIES

- Superficie Útil Vivienda: 91,84 m²
- Superficie Construida Viv.: 107,29 m²
- Superficie Construida Terraza: 76,77 m²

- Superficie Construida Total: **184,06 m²**

PLANTA



FACHADA



Calificación energética en trámite

