

EDIFICIO DE 13 VIVIENDAS

C/ DERECHOS HUMANOS, 15
ALMÀSSERA - VALENCIA

- Comercializado por:

-RISMAR-
S.A.

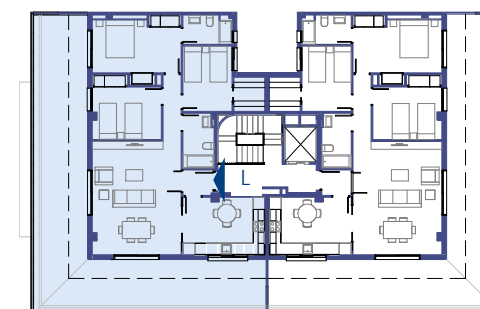
VIVIENDA DE 3 DORMITORIOS
PLANTA 3ª - PUERTA L

SUPERFICIES

- Superficie Útil Vivienda: 92,12 m²
- Superficie Construida Viv.: 107,51 m²
- Superficie Construida Terraza: 76,77 m²

- Superficie Construida Total: **184,28 m²**

PLANTA



FACHADA



Calificación energética en trámite

