

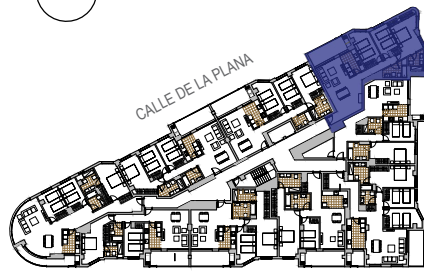
VIVIENDA 3 DORMITORIOS
TIPO V3D.7 | PLANTA 1ª
VIVIENDA 01

SUPERFICIE ÚTIL 88.82 m²

SUPERFICIE CONSTRUIDA 107.25 m²

SUPERFICIE CON EECC 136.36 m²

TERRAZAS 10.79 m²



CALIFICACIÓN ENERGÉTICA DEL PROYECTO ETIQUETA

DATOS DEL EDIFICIO

Número de edificio	Localización / Referencia	Dirección	Edificio de Vivienda (Bosque Completo)
Año 2018		la Plana 2	
CTE HE 2013		Municipio	Torret
Referencia catastral		C.P.	46100
783201118771*		C. Autónoma	Comunidad Valenciana

ESCALA DE LA CALIFICACIÓN ENERGÉTICA

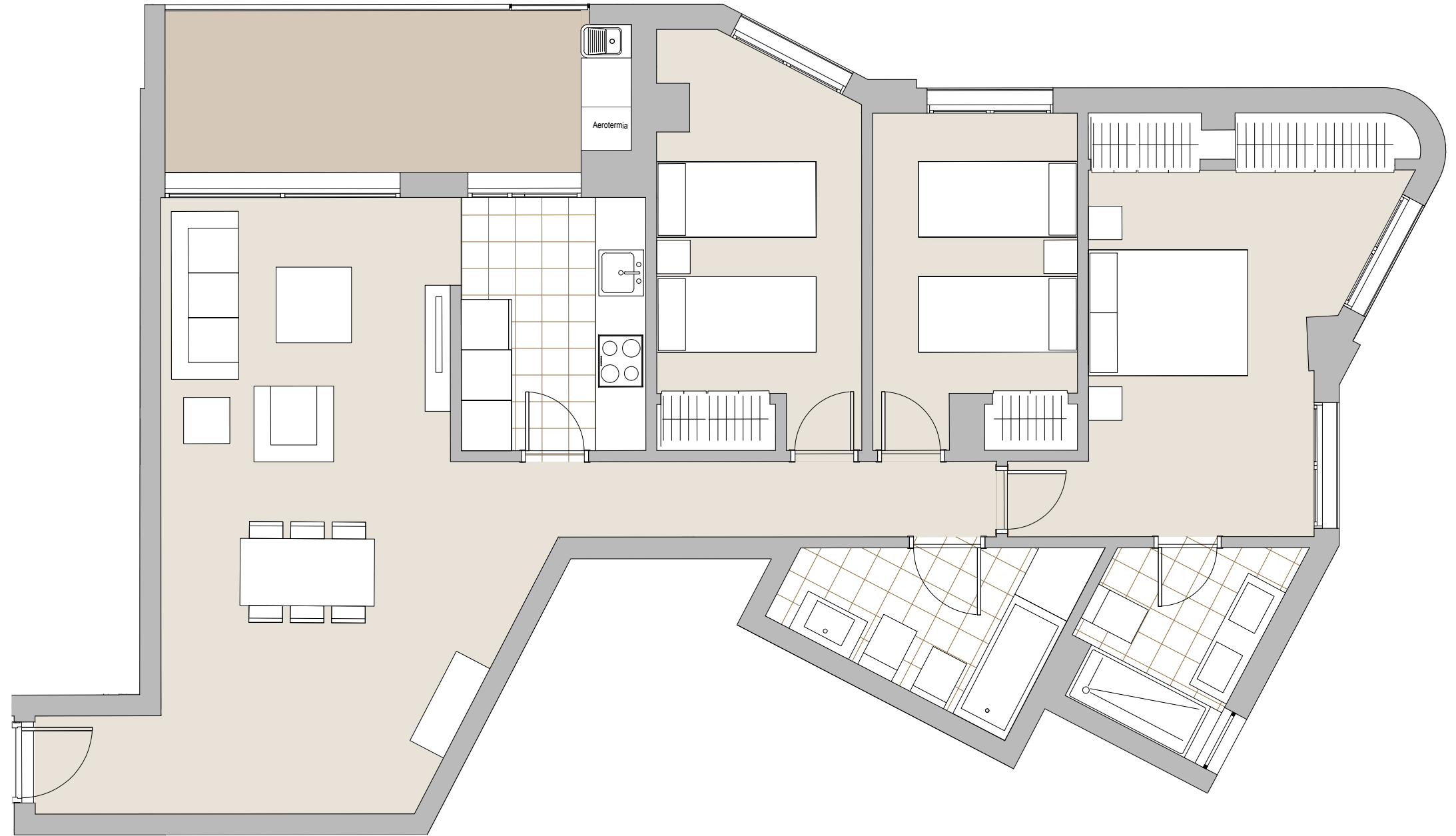
A	más eficiente		
B		29	5
C			
D			
E			
F			
G	menos eficiente		

REGISTRO: N2018VJ002187 30/07/2018

V3D.7



ESCALA GRÁFICA



PROMUEVE:

BALMES AVANZA S.L.

COMERCIALIZA:



PROYECTA:



NOTA: El presente documento es de carácter informativo. Los planos y las superficies expresadas podrán experimentar variaciones por exigencias técnicas del proyecto. Todo el mobiliario, armarios y electrodomésticos, son meramente decorativos.