

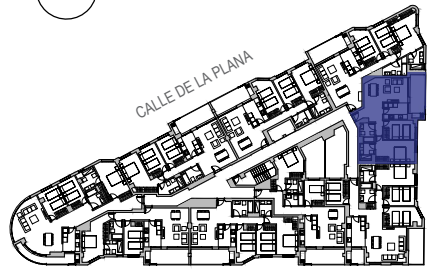
VIVIENDA 2 DORMITORIOS
TIPO V2D.1 | PLANTA 2ª, 3ª, 4ª Y 5ª |
VIVIENDA 11, 20, 29 Y 38

SUPERFICIE ÚTIL 66.17 m²

SUPERFICIE CONSTRUIDA 77.60 m²

SUPERFICIE CON EECC 102.51 m²

TERRAZAS 10.46 m²



CALIFICACIÓN ENERGÉTICA DEL PROYECTO ETIQUETA

DATOS DEL EDIFICIO

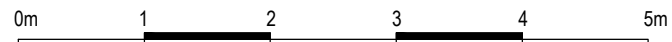
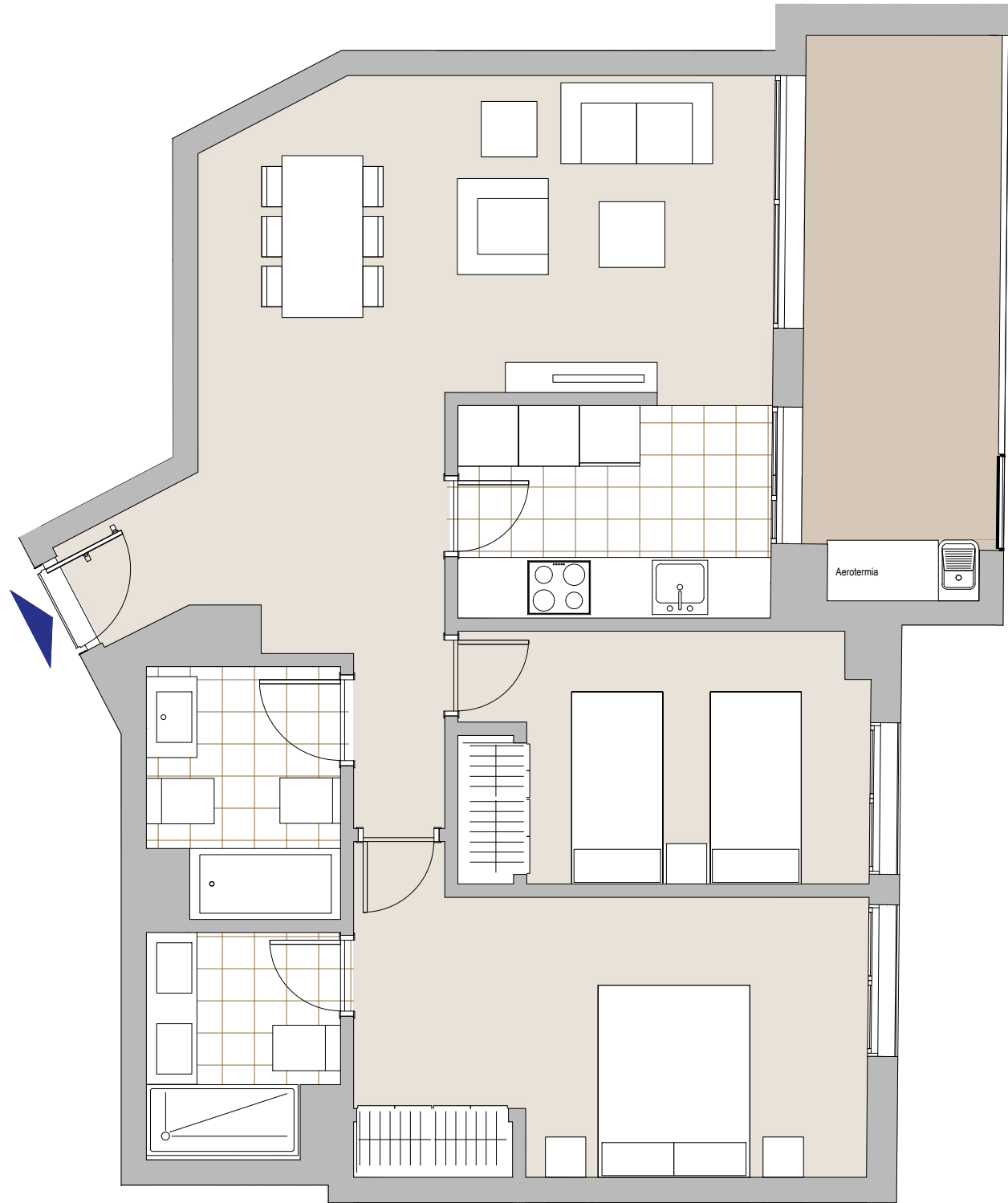
Identificación: Balmes Avanza / Balmes Avanza	Tipo de edificio: Edificio de Viviendas (Bloque Completo)
Año: 2018	Dirección: la Plana 2
CTE HB 2013	Municipio: Torrelavega
Referencia catastral: 792001VJ002187	C.P.: 40900
C. Adscripción: Cantabria	Comunidad Autónoma: Cantabria

ESCALA DE LA CALIFICACIÓN ENERGÉTICA

Clase	Consumo de energía (kWh/m ² año)	Emisiones (kg CO ₂ /m ² año)
A (más eficiente)		
B	29	5
C		
D		
E		
F		
G (menos eficiente)		

REGISTRO: N2018VJ002187 30/07/2028

V2D.1



ESCALA GRÁFICA

PROMUEVE:

BALMES AVANZA S.L.

COMERCIALIZA:



PROYECTA:



NOTA: El presente documento es de carácter informativo. Los planos y las superficies expresadas podrán experimentar variaciones por exigencias técnicas del proyecto. Todo el mobiliario, armarios y electrodomésticos, son meramente decorativos.