



HOGAR, **DULCE HOGAR.**

EDIFICIO
Goya



Una ubicación excelente,
emplazada junto al cauce del río
Turia.





Con la colaboración de Nihil
Estudio para la elección de
materiales de última tendencia.



Descubre cual el la vivienda que más se ajusta a tus necesidades.

VIVIENDAS
desde
102.415€

EN EL EDIFICIO GOYA ENCONTRARAS LA VIVIENDA QUE BUCAS



VIVIENDA de 1 dormitorio:

De 47,59m² útiles aproximadamente
desde **102.415€.**



VIVIENDA de 3 dormitorios:

De 82.740m² útiles aproximadamente
desde **173.800€**



ÁTICO de 1 dormitorio:

De 39,43m² útiles aproximadamente
desde **153.413€.**



ÁTICO de 3 dormitorio:

De 81,84m² útiles aproximadamente
desde **268.368€.**



Todas las viviendas disponen de
APARCAMIENTO PARA BICICLETAS

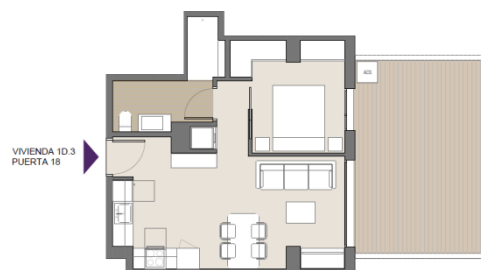
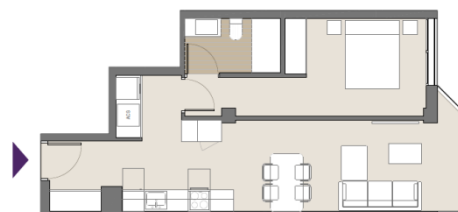


PLAZA DE APARCAMIENTO

desde **20.000€**



TRASTEROS desde **3.000€**



En el Edificio Goya, nos ocupamos de todos los detalles para que disfrutes del confort y calidez de tu nuevo hogar.

MEMORIA DE CALIDADES

Para el diseño y elección de materiales de nuestras viviendas contamos con la colaboración del prestigioso estudio de diseño **Nihil Estudio**, quienes diseñan nuestras viviendas y nos asesoran de las últimas tendencias en materiales y decoración, para hacer de este tu hogar ideal.

Descubre los materiales seleccionados para la construcción y desarrollo de tu vivienda.



INSTALACIÓN COMPLETA DE AIRE ACONDICIONADO FRÍO/CALOR: Instalación completa de Aire acondicionado frío/calor por conductos con rejillas de impulsión en salón y dormitorios.



INSTALACIÓN DE FONTANERÍA: Producción de ACS mediante sistema de aerotermia individual en cada vivienda.



CARPINTERÍA INTERIOR: Puerta entrada con cerradura de seguridad de tres puntos de anclaje. Puertas de paso lacadas en blanco liso, dotadas de microventilación, con herrajes y manivelas acabado inox. Armarios empotrados modulares a juego con puertas de paso. Revestimiento interior con altillo y barra para colgar.



REVESTIMIENTO Y PINTURAS INTERIORES: En vivienda, pintura plástica en acabado liso. En baños, alicatados con gres cerámico colocado con cemento cola adhesivo hidrófugo. Falsos techos en distribuidor, pasillo y cuartos húmedos a criterio de la Dirección Facultativa.



ACCESOS Y ZONAS COMUNES: Revestimientos en zaguán, decoración y pintura decorativa según criterio de la Dirección Facultativa. Iluminación tipo LED con detectores de presencia. Sistema de control de acceso mediante videoportero automático.



PAVIMENTO GENERAL DE LA VIVIENDA: Pavimento general de la vivienda laminado, categoría AC4 o superior a definir por la Dirección Facultativa, colocado sobre lámina de polietileno y rematado contra paramentos, con rodapié a juego con las puertas, con acabado hidrófugo en zona de cocina. En cuartos de baño, baldosas de gres cerámico, colocadas con cemento cola adhesivo hidrófugo. En zonas comunes, escalera y zaguán, según criterio de la Dirección Facultativa.



SANITARIOS Y GRIFERÍAS: Sanitarios de porcelana vitrificada en color blanco de primeras marcas. Bañera o plato de ducha según tipología de vivienda. Griferías cromadas tipo monomando con aireador para un mayor ahorro de agua.



COCINA: Amueblada con muebles altos y bajos de gran capacidad. Mobiliario de diseño actual, con tiradores en acabado inox. y herrajes con freno automático. Encimera tipo cuarzo o similar a juego con el mobiliario de cocina, con fregadero bajo encimera y grifería cromada tipo monomando. Equipada con horno eléctrico, campana extractora, microondas integrado y placa vitrocerámica.



GARAJE: Dotado de preinstalación de carga para vehículos eléctricos.



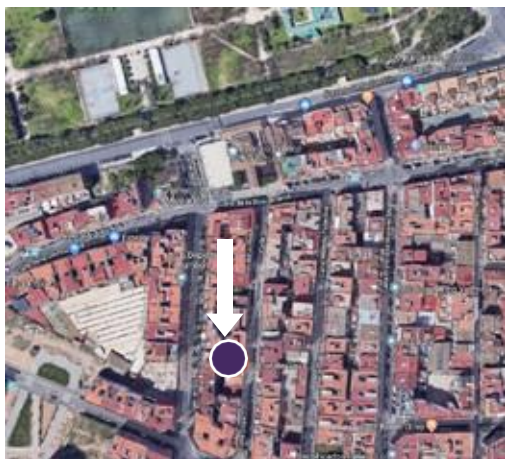
HOGAR, DULCE HOGAR.

Edificio Goya es una promoción de obra nueva compuesta de 19 viviendas de singular diseño de 1 y 3 dormitorios distribuidas en 5 alturas, 4 viviendas por planta y 3 en planta ático.

Una ubicación excelente:

Ubicada en el Barrio de Nou Moles, concretamente en la c/ Goya, 24-26, a escasos metros del cauce del río Túria, muy próxima al Paseo de la Petxina y a la Avenida del Cid.

Un entorno totalmente consolidado con todo tipo de servicios a su alcance y con garantía de una buena comunicación tanto en transporte público como privado.



Las imágenes que aparecen en este folleto son meramente ilustrativas por lo que no tienen carácter contractual. Están realizadas con un proyecto básico en trámites de obtención de licencia. Pueden sufrir modificaciones por exigencias técnicas, jurídicas o comerciales de la promoción.

963 157 705

667 660 931

www.avanzaurbana.com

GESTOR COMERCIAL: GERARDO MARTÍNEZ

gerardo.martinez@avanzaurbana.com

UBICACIÓN

c/ Goya nº 24-26, 46018 VALENCIA

INFORMACIÓN Y VENTA

OFICINA DE VENTAS AVANZA URBANA

Avd. Alfahuir, 45 46019- VALENCIA

HORARIO:

De lunes a jueves:

de 09:00h a 14:00 y de 15:30h a 19:00h

Viernes: de 09:00 a 14:00h

Sábados: CERRADO

Comercializador y
constructor:



Promotor:

GOYA
AVANZA, S.L.

Arquitecto:

