

VIVIENDA 4 DORMITORIOS
TIPO V4D.1 | PLANTA 3ª, 4ª Y 5ª |
VIVIENDA 21, 30, 39

SUPERFICIE ÚTIL 100.16 m²

SUPERFICIE CONSTRUIDA 119.12 m²

SUPERFICIE CON EECC 153.33 m²

TERRAZAS 13.13 m²



CALIFICACIÓN ENERGÉTICA DEL PROYECTO ETIQUETA

DATOS DEL EDIFICIO

Normativa vigente	Tipología edificio	Edificio de viviendas (Bloque Completo)
Año 2018	Dirección	la Plana 2
CTE HE 2013	Municipio	Torret
Referencia catastral/ve	C.P.	46900
75302017/216771*	C. Autónoma	Comunidad Valenciana

ESCALA DE LA CALIFICACIÓN ENERGÉTICA

Clase	Consumo de energía kWh/m ² /año	Emisiones kg CO ₂ /m ² /año
A más eficiente		
B	29	5
C		
D		
E		
F		
G menos eficiente		

REGISTRO: N2018VJ002187 30/07/2028

ESPAÑA
Directiva 2010/31 / UE

PROMUEVE:

BALMES AVANZA S.L.

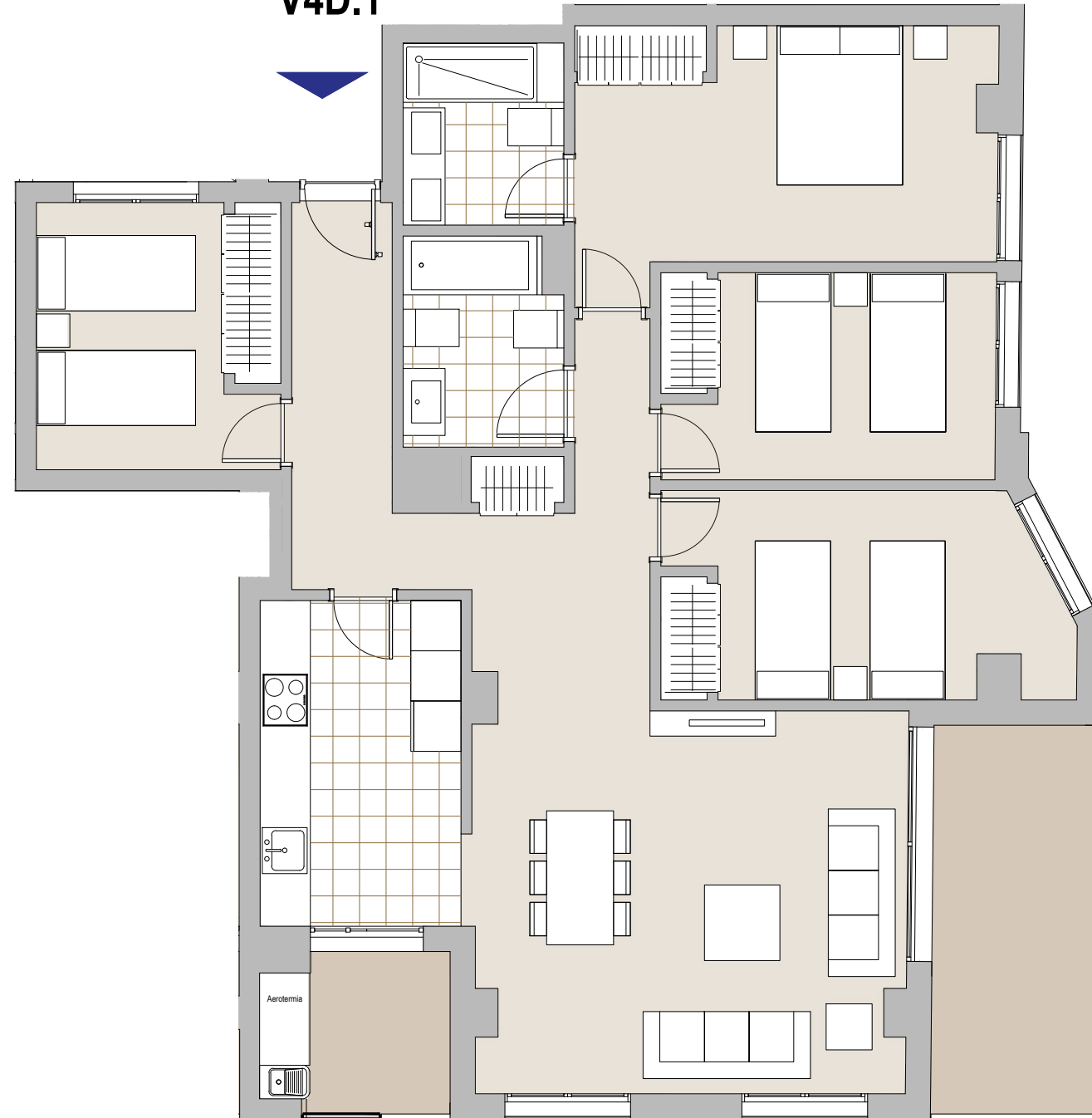
COMERCIALIZA:



PROYECTA:



V4D.1



ESCALA GRÁFICA

NOTA: El presente documento es de carácter informativo. Los planos y las superficies expresadas podrán experimentar variaciones por exigencias técnicas del proyecto. Todo el mobiliario, armarios y electrodomésticos, son meramente decorativos.