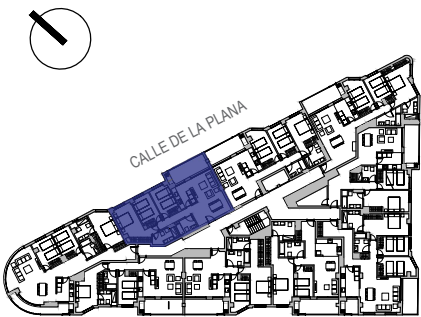


VIVIENDA 3 DORMITORIOS
TIPO V3D.2 | PLANTA 1ª, 2ª, 3ª, 4ª Y 5ª |
VIVIENDA 08, 17, 26, 35 Y 44

SUPERFICIE ÚTIL 79.80 m²
SUPERFICIE CONSTRUIDA 93.32 m²
SUPERFICIE CON EECC 120.34 m²
TERRAZAS 11.00 m²



CALIFICACIÓN ENERGÉTICA DEL PROYECTO ETIQUETA

DATOS DEL EDIFICIO

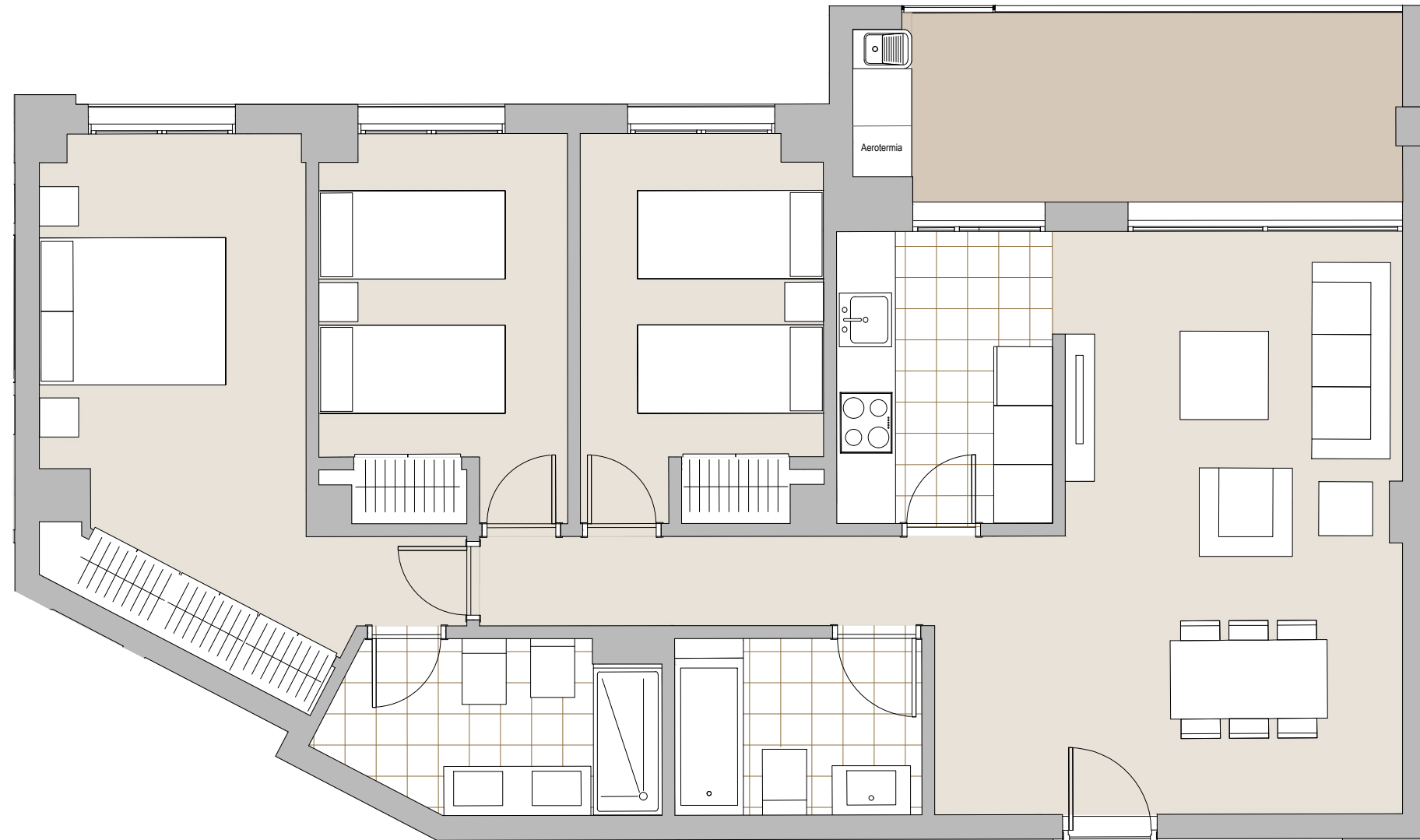
Identificación única: Construcción / Rehabilitación	Tipo de edificio: Edificio de Viviendas (Muevas Construcciones)
Año: 2018	Dirección: la Plana 2
CTE NE 2013	Municipio: Torrevieja
Referencia de sustitución: 35302017/287717	C.P.: 46100
C. Autónoma: Comunidad Valenciana	

ESCALA DE LA CALIFICACIÓN ENERGÉTICA

Consumo de energía kWh / m ² año	Emitidos kg CO ₂ / m ² año
A más eficiente	
B	29 ← 5
C	
D	
E	
F	
G menos eficiente	

REGISTRO: N2018VJ002187 30/07/2028

Ministerio de Energía y Democrecia | España | Directiva 2010/31 / UE



V3D.2



ESCALA GRÁFICA

PROMUEVE:

BALMES AVANZA S.L.

COMERCIALIZA:



PROYECTA:



NOTA: El presente documento es de carácter informativo. Los planos y las superficies expresadas podrán experimentar variaciones por exigencias técnicas del proyecto. Todo el mobiliario, armarios y electrodomésticos, son meramente decorativos.